
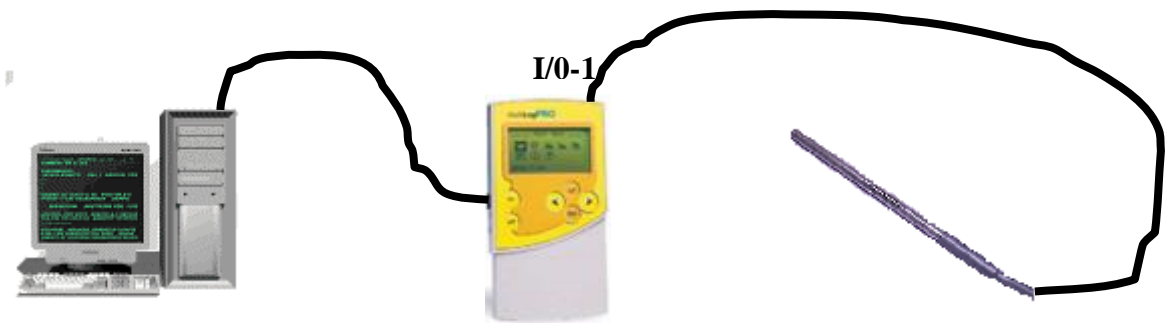




Annex . Configuració del sistema per mesurar temperatures

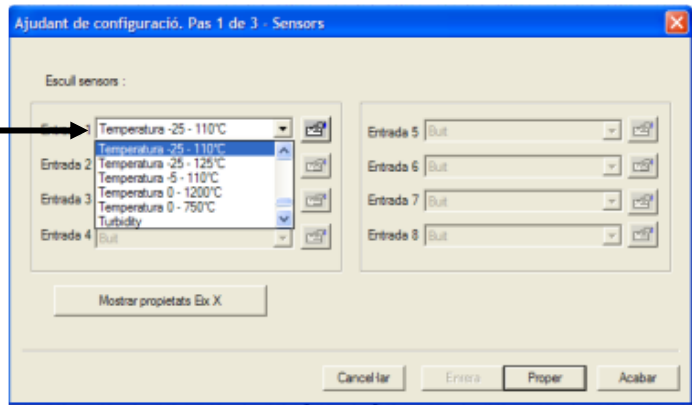
Comprova que totes les connexions estan com a la figura i la consola Multilog està encesa .

Si connectes una sonda de temperatura cal fer-ho a l'entrada 1 (la primera començant per la dreta) i si en connectes dues cal fer-ho a les entrada 1 i 2 (les dues primeres començant per la dreta)

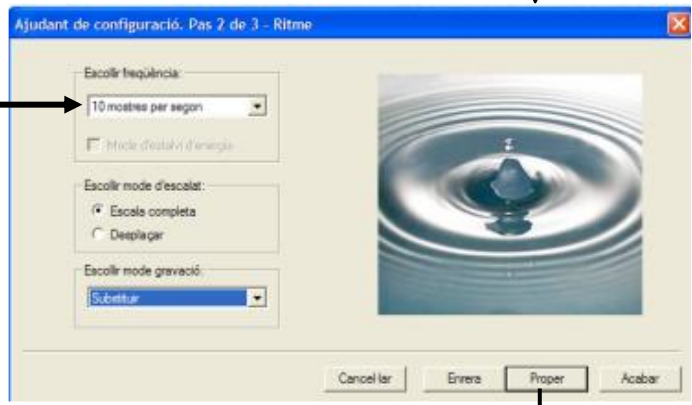


Entra en el programa Multilab . Fes clic en l'ícona  i entraràs en l'ajudant de configuració. En la finestra que apareix en el primer pas, veuràs que el/els sensor/s de temperatura s'ha/n seleccionat automàticament. En el segon pas escull la velocitat i en el tercer pas el temps de mesura.

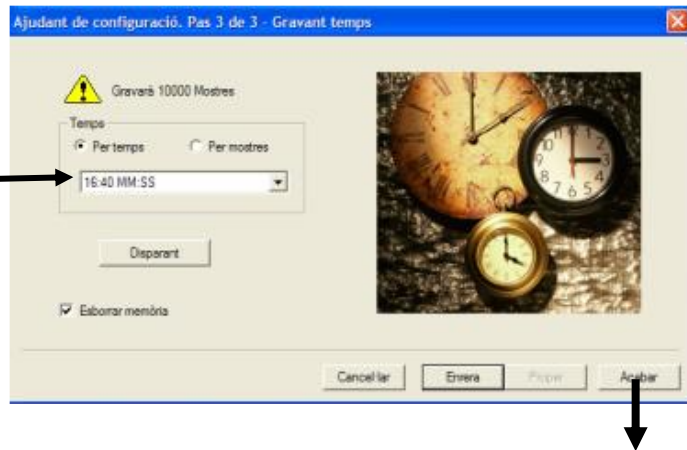
Temperatura -25-110°C



Nombre de postres per segon



Temps previst de l'experiment



A partir d'ara ja podeu començar a fer l'experiència.